

Étant donné que l'utilisation du produit et sa mise en œuvre ne sont pas soumis à notre contrôle, nous dégageons toute responsabilité quant au succès de nos produits, telle qu'elle est mentionnée sur la fiche produit correspondante et dans le cadre de nos Conditions générales de vente et de livraison. Les caractéristiques mentionnées ici ne fournissent aucune garantie quant à l'utilisation concernée. Sous réserve de modifications techniques et conceptuelles du produit. Seule la version actuelle de la présente fiche technique accessible à tous sur Internet est valable. La présente fiche technique remplace les précédentes fiches qui perdent leur validité à sa parution.

# DURAFLEX

1/2

## Joint de rupture pour centres commerciaux ou entrepôts – Série SB, SC

- Informations relatives au produit -

**DURAL**



Huiles,  
graisses,  
huiles minérales

### APPLICATION:

Les joints de dilatation élastiques DURAFLEX SB, SC de DURAL sont utilisés dans des zones à grand passage. Ils supportent des charges importantes et peuvent être employés sans problème dans les centres commerciaux ou les ateliers de production. La partie visible du profilé est de 37 mm en exécution standard et de 45 mm en exécution renforcée. Les charges intervenant ponctuellement sont régulièrement réparties dans le revêtement et dans le sous-sol par le biais de l'embase.

Les profilés sont disponibles dans des hauteurs de 15–50 mm (SB) et 35–90 mm (SC). D'autres hauteurs sont disponibles sur demande. Les profilés aluminium latéraux sont reliés par une barre souple en élastomère thermoplastique (EPDM) facilement remplaçable. Cette partie souple de conception spéciale absorbe de lourdes charges et fait en même temps barrage aux bruits de chocs.

Les profilés en aluminium DURAFLEX SB, SC peuvent en outre être utilisés pour les murs et les plafonds.

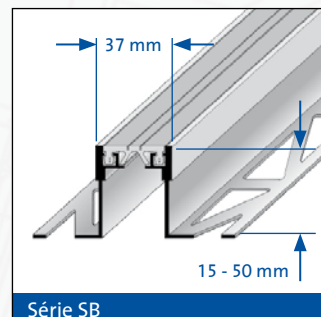
### MATÉRIAU:

Les joints de rupture élastiques DURAFLEX sont constitués de profilés d'angle et d'une partie souple en élastomère thermoplastique (EPDM). Ils sont disponibles en noir ou en gris.

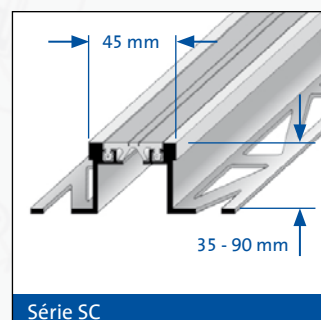
### PROPRIÉTÉS:

Les joints de rupture DURAFLEX en aluminium peuvent être employés dans tous les cas où une réaction chimique anormale est exclue. Afin d'éviter l'apparition de phénomènes de corrosion, les matériaux en ciment doivent être utilisés avec précaution.

Compte tenu du fait que l'aluminium réagit aux matériaux alcalins, il est absolument indispensable d'éliminer les restes de mortier, de ciment-colle ou de ciment de jointolement de toutes les surfaces visibles. Le profilé doit s'intégrer complètement dans la couche de contact. Ceci, afin d'éviter l'apparition d'espaces creux dans lesquelles de l'eau alcaline pourrait stagner.



Série SB



Série SC

### DURAL SAS

27, rue du Champ de Mars

F-57200 Sarreguemines

Tel.: 00.49.26.02.92.61.615/616

Fax: 00.49.26.02.92.61.803

info@dural.fr

## Joint de rupture pour centres commerciaux ou entrepôts – Série SB, SC

- Informations relatives au produit -

La partie en EPDM ultraflexible est résistante à l'usure et aux intempéries. Les fissures dues aux rayons UV ou à l'ozone sont exclues. Le matériau supporte des températures comprises entre -60 et +100°C. La partie souple peut être rallongée (soudée) sans problème.

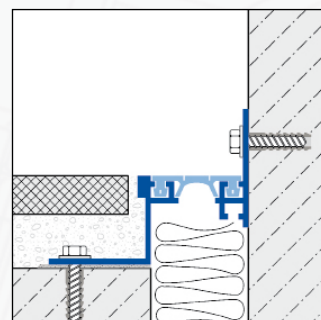
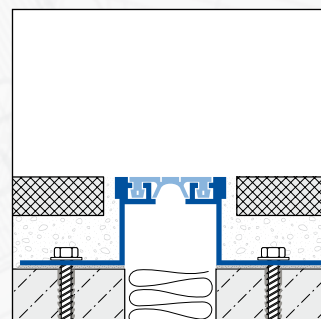
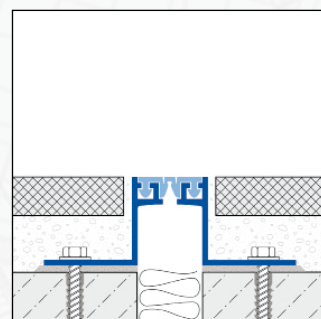
Remarque s'appliquant à tous les produits / matériaux : il est nécessaire de vérifier soigneusement au cas par cas si le produit / matériau est approprié en ce qui concerne les sollicitations mécaniques et chimiques. En règle générale, il faut observer les règles techniques générales reconnues !

### MISE EN OEUVRE:

1. Choisir le joint de rupture DURAFLEX en fonction de l'épaisseur du carrelage.
2. Poser le ciment-colle sur la zone délimitée à l'aide d'une raclette à dents.
3. Presser le joint de rupture DURAFLEX dans le lit de colle et rectifier sa position. Prendre le même intervalle que celui des joints de dilatation du support.
4. Enduire l'embase de fixation sur toute sa surface.
5. Presser fermement les carreaux et les positionner de telle manière qu'ils affleurent parfaitement avec le bord supérieur du profilé. Poser les carreaux directement sur le support.
6. Laisser un joint de 2 mm par rapport au profilé.
7. Colmater complètement l'espace entre les carreaux et le profilé avec du mortier de jointoiment.

### ENTRETIEN:

Les joints de rupture DURAFLEX ne requièrent pas d'entretien particulier. Ils possèdent des propriétés fongicides et anti-bactériennes. Le nettoyage s'effectue «automatiquement» lors de l'entretien des carrelages. Les produits d'entretien ne doivent en aucun cas contenir d'acide chlorhydrique ni d'acide fluorhydrique et ne doivent pas être abrasifs. En cas d'endommagement de la partie souple, celle-ci peut être aisément remplacée.



### DONNÉES DE PRODUIT:

MATÉRIAU:	Aluminium
PARTIE SOUPLE / COULEUR:	EPDM noir / gris
HAUTEUR:	SB: 15 / 35 / 40 / 50 mm • SC: 35 / 40 / 50 / 70 / 80 / 90 mm
LARGEUR PARTIE VISIBLE:	SB: 37 mm • SC: 45 mm
LARGEUR DE JOINT:	max. 33 mm
LONGUEUR:	SB: 250 cm • SC: 300 cm

### DURAL SAS

27, rue du Champ de Mars  
F-57200 Sarreguemines  
Tel.: 0.49.26.02.92.61.615/616  
Fax: 00.49.26.02.92.61.803  
info@dural.fr