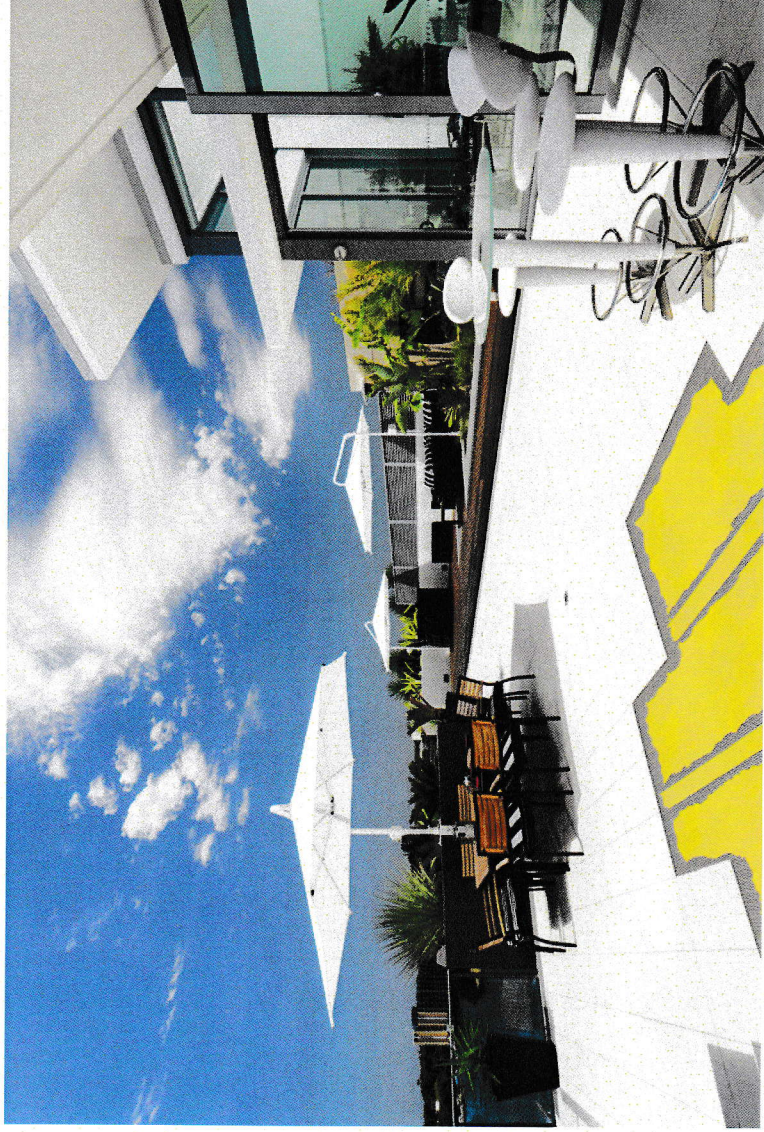


## DURABASE WP++

Systèmes d'étanchéité composite et de désolidarisation pour revêtements de sol extérieurs



## DURABASE WP++ – Domaines d'utilisation

DURAL

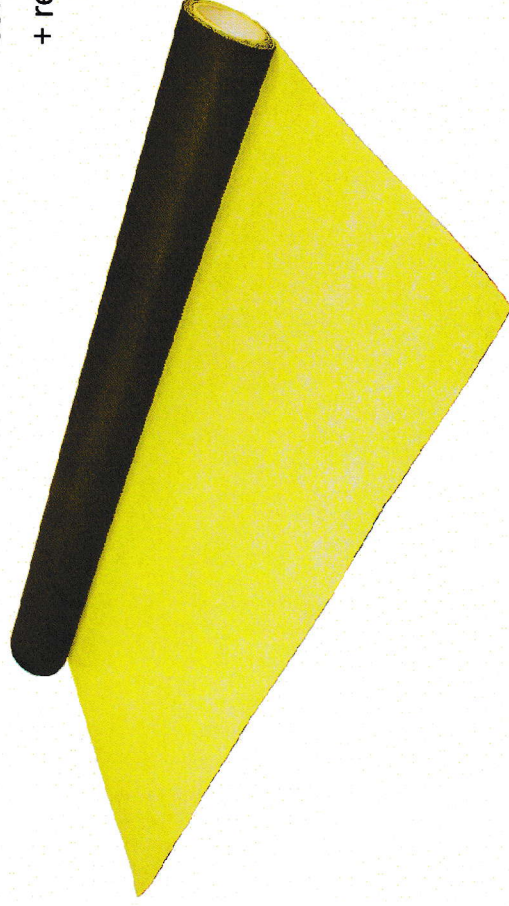
- Pour l'étanchéité composite et la désolidarisation des revêtements des balcons et terrasses
- Saunas et hammams
- Cuisines professionnelles (murs et sols)
- Comme étanchéité sous les nattes DURABASE DD++



# DURABASE WP++ – Caractéristiques techniques

DURAL

- Largeur des rouleaux : 1,0 m
- Longueur des rouleaux : 15 m
- Poids des rouleaux : 5,62 kg (375 g/m<sup>2</sup>)
- Epaisseur de la natte : 0,9 mm
- Imperméabilité à l'eau : jusqu'à 3,0 bar
- Résistance à la température : – 30 / +90 °C
- Résistance à la traction :  $\geq 0,2$  N/mm<sup>2</sup>
- Valeur  $S_d$  :  $\geq 119$  [m]
- Résistance aux produits chimiques : selon les principes de contrôle de l'abP (agrément général de l'autorité allemande compétente en matière de construction) + résistance aux alcalis selon ETAG 022



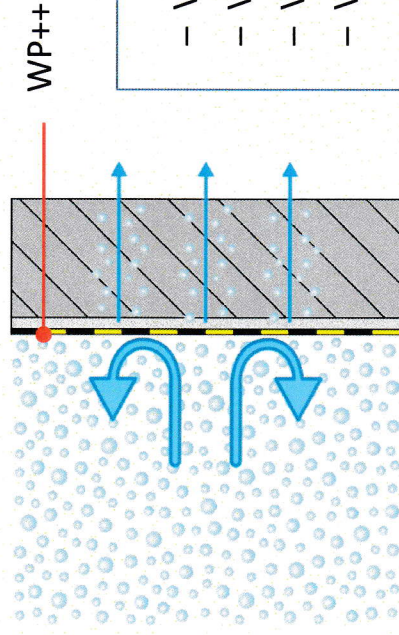
**Disponible à partir de la semaine 25/2014**

## **Remarque :**

Agrément général de l'autorité allemande compétente en matière de construction (abP) en cours

# DURABASE WP++ – Critères de diffusion de vapeur H<sub>2</sub>O

- Requis pour les zones présentant une teneur élevée en vapeur d'eau dans l'air (empêche la pénétration de vapeur d'eau dans les murs).
- La valeur de référence est la valeur  $S_d$  (= épaisseur de la couche d'air équivalente à la diffusion).
- Valeur  $S_d$  de la natte WP++ = Valeur  $\mu$  de la natte WP++ x épaisseur de la natte WP++ =  $S_d$  [m]
- Valeur  $S_d$  de la natte WP++ =  $\geq 119$  [m]
- Valeur  $\mu$  = Coefficient de diffusion de la vapeur d'eau



- Valeur  $S_d \leq 0,5$  m = Ouvert à la diffusion
- Valeur  $S_d \geq 0,5$  m  $\leq 1500$  m = Freinant la diffusion
- Valeur  $S_d \geq 1500$  m = Etanche à la diffusion
- Valeur  $S_d \geq 100$  m = Considéré comme un pare-vapeur

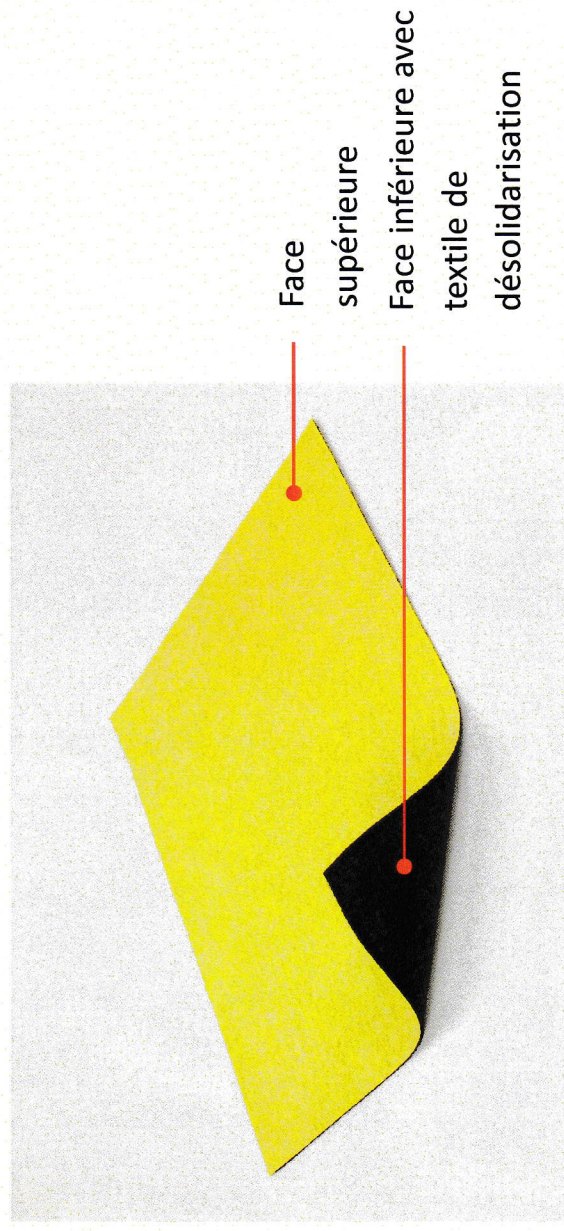
Moyen mnémotechnique :

Plus la valeur  $S_d$  [m] est élevée, plus la résistance à la diffusion de la vapeur d'eau est élevée.

## DURABASE WP++ – Pose des nattes

DURAL

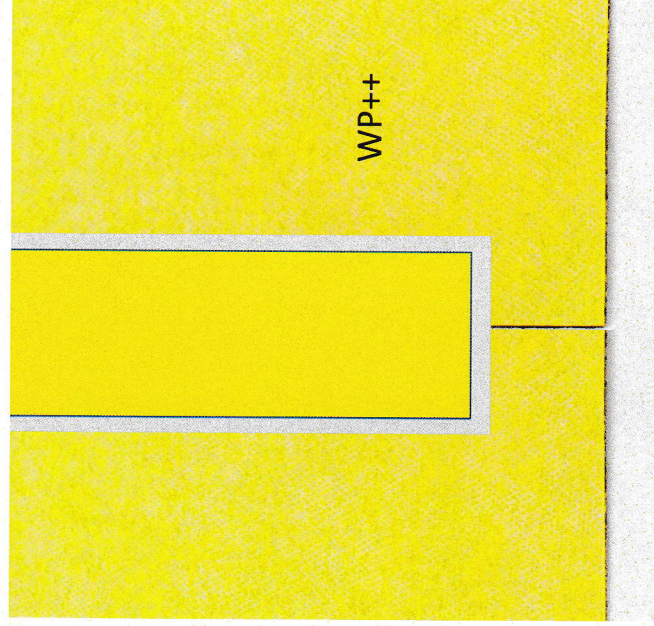
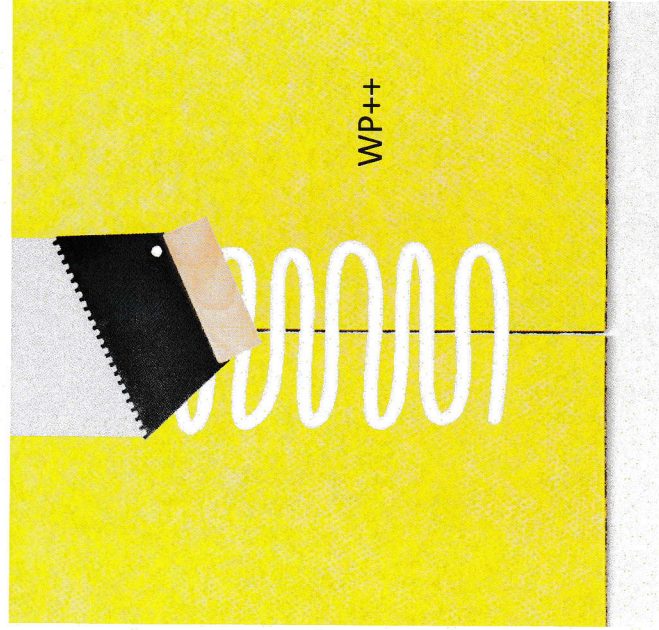
- Lit de mortier fin : DIN EN 12004, classe C2 / TE
  - Taille des dents du peigne : 4 mm
  - Supports : tous les supports de pose habituels à l'exception du bois
  - Surface de la natte : face noire côté support et face jaune côté revêtement
  - Pose de la natte : toujours bord à bord
  - Accessoires : p.ex. bandes étanches et manchettes d'étanchéité, etc.
- A coller de manière étanche.



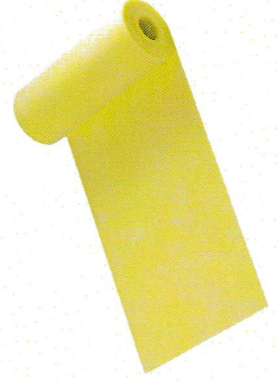
# DURABASE WP++ – Collage bord à bord étanche

DURAL

Pose de la natte, en principe, bord à bord



Surcollage étanche des bords au moyen de DURABASE WP++ 120 et, p.ex. de colle de montage Racofix

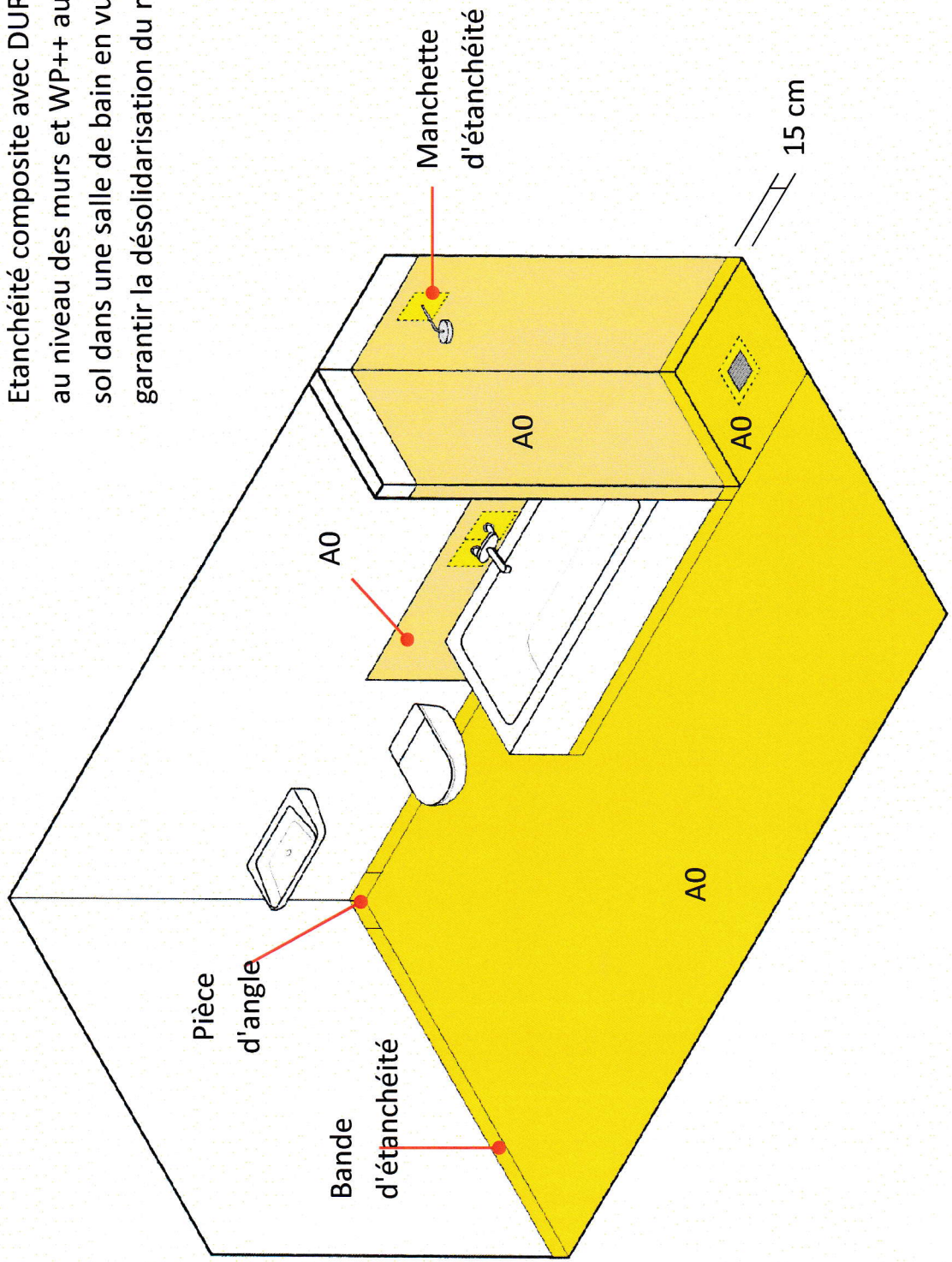


Disponible à partir de la mi-juillet 2014

# DURABASE WP++/WP – Etanchéités combinées

DURAL

Etanchéité composite avec DURABASE WP au niveau des murs et WP++ au niveau du sol dans une salle de bain en vue de garantir la désolidarisation du revêtement



# DURABASE WP++ – Pose différente de la norme DN 18195

